

# DER WEG ZUR DIGITALEN TRANSFORMATION



## PLM



PRODUCT



LIFE CYCLE



MANAGEMENT



### Das ist Paul.

Paul steht kurz vor der Markteinführung seines neuen Produkts. Sein Team hat großartige Arbeit geleistet und es kann doch eigentlich nichts mehr schief gehen ...

**Schrauben mit Spezialbeschichtung nicht lieferbar.**

von: Lieferant | an: Paul

von: Kunde | an: Paul  
**Dringend: Abstimmung Konstruktionsentwurf**

**Konstruktionsdaten für Produktpräsentation.**

von: Marketing | an: Paul

von: Simulation | an: Paul  
**Schwachstelle im Verbindungsteil!**

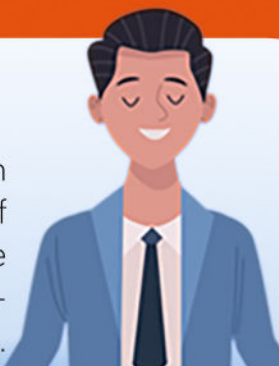
**Konstruktionsdaten für Prototypenfertigung!**

von: Fertigung | an: Paul

von: Konstruktion | an: Paul  
**Produktdatenrevision nach Kundenwunsch!**

### Zum Glück hat Paul planetsoftware und Eddie Experience mit an Bord!

3DEXPERIENCE als cloudbasiertes PLM-System vereint alle Fachbereiche der Produktentwicklung auf einer zentralen Plattform, optimiert Arbeitsabläufe und sichert damit den entscheidenden Wettbewerbsvorteil auf dem Weg zur Markteinführung.



## Effizientes PLM mit 3DEXPERIENCE

### Digitale Zusammenarbeit

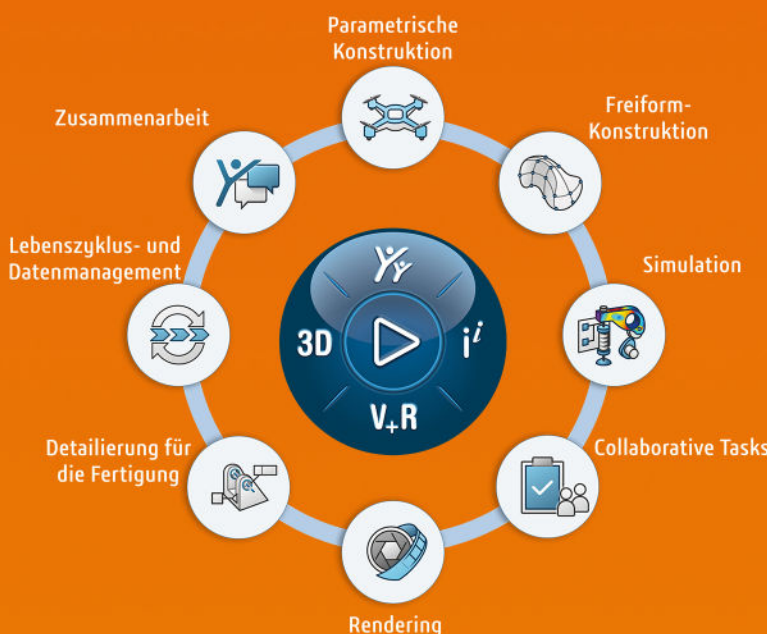
Bringen Sie Ihr Team auf einer zentralen Plattform zusammen: Mit Collaborative Tasks koordinieren Sie Arbeitsaufträge und Änderungsaktionen transparent und übersichtlich an Ihr gesamtes Team. Holen Sie auch externe Stakeholder ins Boot und teilen Sie Konstruktionsentwürfe schnell und einfach via Share & Markup.

### Daten- und Projektmanagement

Verwalten Sie Daten entlang des gesamten Produktlebenszyklus: Ihre Produktdaten sind sicher und zentral gespeichert und Ihr gesamtes Team greift ortsunabhängig auf die immer aktuellste Version zu. Behalten Sie den Überblick über durchgeführte Revisionsarbeiten und steuern Sie Projekte langfristig basierend auf bisherigen Produktdaten.

### Design und Konstruktion

Beschleunigen Sie die Produktentwicklung durch direktes Feedback: Konstruktionsarbeiten führen Sie dank nahtlose Integration direkt in SOLIDWORKS durch. Über 3DEXPERIENCE erhalten Sie sofortiges Feedback direkt im Projekt und minimieren dadurch Fehler schon bevor sie entstehen.



### 3D-Simulation

Evaluieren Sie die Funktionen Ihrer Konstruktion bereits vor der Fertigung: Ihr Entwicklerteam hat jederzeit Zugriff auf die aktuellen Produktdaten und führt Analyseverfahren mit den spezialisierten Simulationswerkzeugen von 3DEXPERIENCE durch. Die Simulationsergebnisse kommuniziert Ihr Team schnell und unkompliziert an andere Fachbereiche.

### Fertigung

Managen Sie die Fertigungsprozesse als Teil der Produktentwicklung: Mit 3DEXPERIENCE arbeitet Konstruktion und Fertigung Hand in Hand. Ob Prototypen- oder Serienfertigung, additive Fertigungsverfahren oder CAM, Sie verwalten Stücklisten und Freigaben für alle Beteiligten transparent auf einer zentralen Plattform.

### Produktpräsentation und Marketing

Visualisieren Sie Ihre Produkte als beeindruckende Renderings: SOLIDWORKS Visualize Connected ist vollständig mit der Cloud-Plattform verbunden. Ihr Marketing bezieht die benötigten 3D-Projektdaten direkt von 3DEXPERIENCE und erstellt damit unabhängig von der Konstruktion fotorealistische Renderings für die Produktpräsentation.

Nutzen Sie die Vorteile eines effizienten Produktlebenszyklus-Management (PLM) und digitalisieren Sie Ihre Produktentwicklung mit der **3DEXPERIENCE** Cloud-Lösung!

Mehr erfahren: <https://www.cad.at/angebote/3dexperience-solidworks/>