

**Mission
für
Eddie
Experience**



*Begleiten Sie Eddie bei
seinem Abenteuer!*

Daten teilen und kommentieren
mit Share&Markup

Abenteuer mit Eddie Experience: Daten teilen und kommentieren

Eddie Experience weiß: Um den gesamten Produktlebenszyklus von der Idee bis zur Fertigung nahtlos abzubilden, kann es nur eine Lösung geben: Die 3DEXPERIENCE-Plattform. Eine Superkraft der Plattform ist „Share&Markup“.

- Konstruktionsdaten direkt aus SOLIDWORKS mit dem Team oder externen Partnern teilen
- Kommentare und Markierungen dank intuitiver Werkzeuge ergänzen
- Keine Daten mehr versenden und individuelle Zugriffsrechte vergeben
- Zugang zu den Daten von jedem Browser aus möglich

Was bisher geschah: Eddie hat eine bahnbrechende Innovation vor Hackern geschützt und einen Fehler in der Konstruktion gelöst. Nun gibt es einen Käufer für das Produkt...



Endlich ist es soweit, die bahnbrechende Innovation wird der Öffentlichkeit vorgestellt. Während der großen Produktpräsentation läutet plötzlich das Telefon. Der Hightech-Unternehmer Alan Task hat Interesse am Kauf der Konstruktionspläne und Patentrechte.

Bevor der Deal über die Bühne geht, möchte Alan einen Blick auf die Baugruppe werfen. Das Entwicklerteam hat lange geforscht und ist skeptisch, wenn es darum geht, fremden Personen Zugriff zu den Konstruktionsdaten zu gewähren.

HELP!

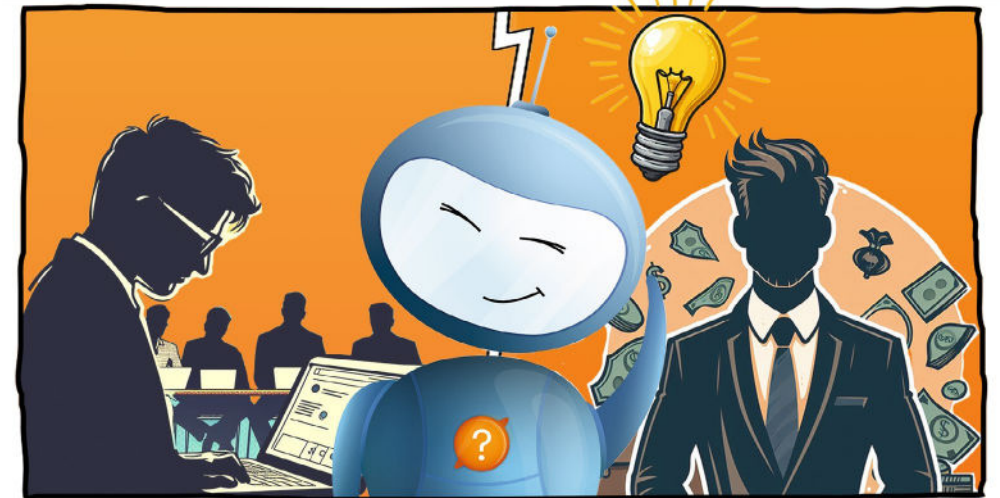
Keine zusätzlichen Kosten

Datei darf keine Details der Baugruppe enthalten

Keine physische Datei senden

Einfache Abwicklung ohne technisches Know-how

Mit dem Ziel, das technische Know-how der Innovation bestmöglich zu schützen, stimmt das Entwicklerteam einer Besichtigung durch Alan Task nur zu, wenn folgende Anforderungen erfüllt sind:

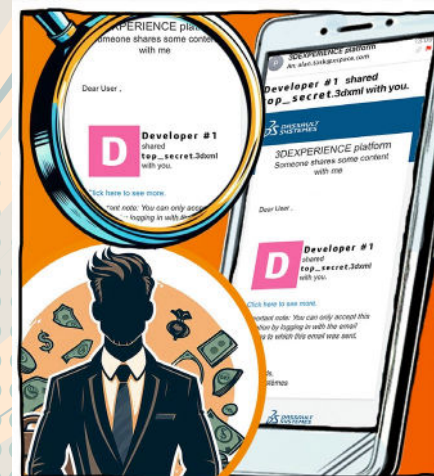


Eddie versteht die Sorgen des Entwicklerteams, die streng geheimen Konstruktionsdaten erstmals außerhalb der eigenen Institution freizugeben. Er hat aber auch schon eine Idee, wie er alle Anforderungen des Entwicklerteams erfüllen kann.

Mit Share&Markup können 3D-Konstruktionen direkt aus SOLIDWORKS mit externen Partnern geteilt werden.



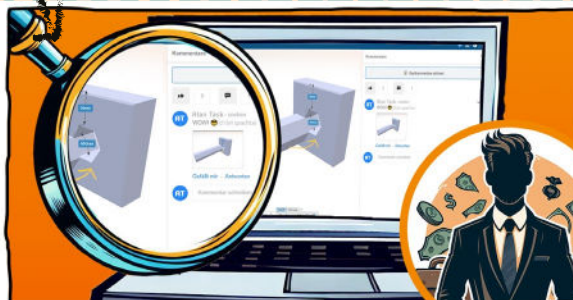
Direkt über die SOLIDWORKS Desktopanwendung gibt das Entwicklerteam die Konstruktionspläne ausschließlich für Alan Task frei.



Alan Task erhält sofort eine E-Mail mit einer Benachrichtigung über die freigegebenen Konstruktionsdaten.



Alan wird aufgefordert, sich kostenlos auf der 3DEXPERIENCE Plattform zu registrieren.

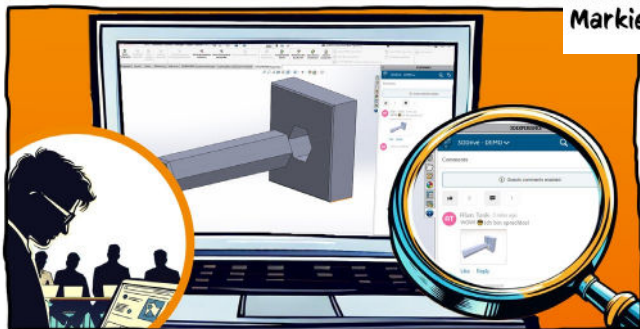


über die 3DEXPERIENCE App 3DPlay kann Alan auf eine vereinfachte Version der Baugruppe zugreifen, Markierungen setzen und kommentieren.



Mindestens genauso beeindruckt wie von dem Produkt, ist Alan Task von 3DEXPERIENCE und möchte Eddie ein Angebot dafür machen. Eddie ist geradezu entsetzt. Nie würde er seine 3DEXPERIENCE verkaufen!

ENDE



Über die 3DEXPERIENCE Schnittstelle der SOLIDWORKS Desktopanwendung wird das Entwicklerteam in Echtzeit über Alan Tasks Kommentar informiert.



Alan Task ist beeindruckt von der revolutionären Idee, dem bahnbrechenden Konstruktionsdesign und der präzisen Ausführung. Einem Deal steht damit nichts mehr im Weg!

Lust auf noch mehr Abenteuer mit Eddie?
www.instagram.com/planetsoftware_cad

Ihr SOLIDWORKS Partner in Österreich

Die planetsoftware GmbH ist Österreichs führendes Systemhaus für SOLIDWORKS Lösungen. Seit der Gründung 1996 begleiten wir Unternehmen in allen Phasen der Produktentwicklung bis hin zur Fertigung. planetsoftware bietet Ihnen ein umfassendes Schulungsangebot und unterstützt Sie mit zahlreichen Service- und Supportangeboten. Als Teil der Bechtle Gruppe decken wir auch PLM Prozesse ab. Unsere Expertise setzen wir in den Branchen Maschinen-, Anlagen-, Werkzeug- und Formenbau, dem Industrie- und Konsumgüterdesign sowie in der Medizintechnik ein.

UNSERE STANDORTE



WIEN

planetsoftware GmbH
EURO PLAZA 2D/2.0G
Technologiestraße 8
1120 Wien

WELS

planetsoftware GmbH
Oberfeldstr. 56, 2.0G
4600 Wels

GRAZ

planetsoftware GmbH
Kärntnerstraße 392
8054 Graz

INNSBRUCK

planetsoftware GmbH
Grabenweg 68, Soho 2
6020 Innsbruck

planet 
software

EIN UNTERNEHMEN DER
BECHTLE GRUPPE

Telefon: +43 (0) 50 246

E-Mail: info@cad.at

Web: www.cad.at

IHR SOLIDWORKS PARTNER SEIT 1996