



## DRAFTSIGHT MECHANICAL

DraftSight Desktop

## 3DEXPERIENCE DRAFTSIGHT MECHANICAL

3DEXPERIENCE ROLLE

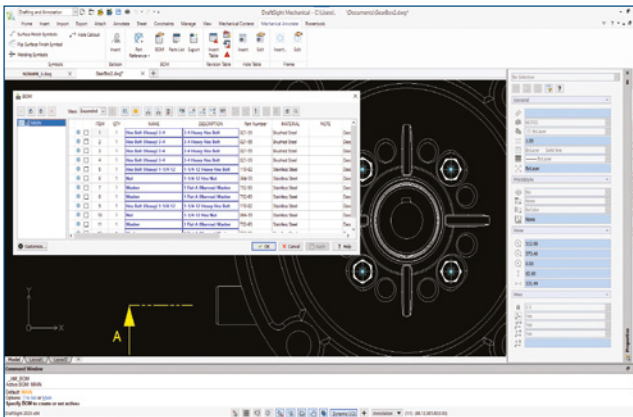
### SPAREN SIE ZEIT UND BETRIEBSKOSTEN DURCH DIE INTELLIGENTE ERSTELLUNG UND DIE BEARBEITUNG ÄLTERER MECHANICAL DWG-DATEIEN

Steigern Sie Ihre Produktivität durch die Aktualisierung mechanischer Elemente im DWG-Format und werden Sie Ihren Ansprüchen an die Zeichnungserstellung mit den robusten Lösungen der Hersteller von SOLIDWORKS® gerecht.

#### ÜBERSICHT

DraftSight® Mechanical verfügt über die Funktionen von DraftSight Premium und bietet umfassende Unterstützung für 2D- und 3D-DWG-Dateien für Rapid Prototyping, Fertigung, Laserschneiden, 3D-Druck und mehr. DraftSight Mechanical bietet erweiterte Funktionen zum Erstellen, Freigeben und Aktualisieren von mechanischen Zeichnungen, die herkömmliche mechanische Komponenten im DWG-Format enthalten oder erfordern. Sie haben die Flexibilität, mit Ihren DWG-Daten On Premise mit DraftSight Mechanical oder in der Cloud mit 3DEXPERIENCE® DraftSight Mechanical in Verbindung mit der 3DEXPERIENCE Plattform zu arbeiten.

## WICHTIGE FUNKTIONEN



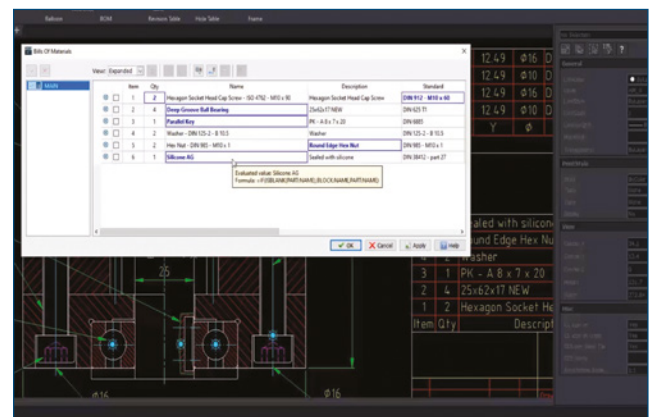
Verwalten Sie mühelos Teilreferenzen, die über Ihre Stückliste mit den jeweiligen Komponenten verknüpft sind.

- Sparen Sie Zeit mit der Möglichkeit, ältere 2D-Baugruppenzeichnungen direkt in DraftSight Mechanical anzuzeigen, zu erstellen und zu bearbeiten.
- Stellen Sie die Genauigkeit von Stücklisten sicher, indem Sie Teilreferenzen und zugehörige Artikelaufufe unterstützen, die mit älteren mechanischen 2D-CAD-Anwendungen oder DraftSight Mechanical erstellt wurden.
- Reduzieren Sie Ihre Betriebskosten, indem Sie genaue Stücklisten und Montageanweisungen dokumentieren, so dass Sie nicht mehr nach fehlenden Komponenten suchen oder den Montageprozess korrigieren müssen.
- Ergänzen Sie Ihre 2D-Elemente mit intelligenten Teilreferenzen für eine genaue Stücklistenverwaltung. Ändern Sie vorhandene Bauteilreferenzen und erstellen Sie automatisch neue, indem Sie die Hardwarebibliothek oder benutzerdefinierte Blöcke nutzen.
- Verbessern Sie die Gesamtgenauigkeit Ihrer Baugruppenzeichnungen mit der Möglichkeit, Zeichnungen zu kommentieren und zu beschriften, indem Sie mit der Stückliste verknüpfte Sprechblasen erstellen oder neu organisieren.
- Erstellen Sie 2D-Zeichnungen, die den internationalen Zeichnungsnormen wie ANSI, ISO, DIN, JIS und BSI entsprechen. Sparen Sie Zeit, indem Sie mit dem Mechanical Layers Manager für mechanische Ebenen und Ebenengruppen dafür sorgen, dass Ihre Ebenen organisiert und auf Ihre Standards abgestimmt sind.

## FUNKTIONEN DER 3DEXPERIENCE PLATTFORM

Mit einem wachsenden Lösungsportfolio und sicherer Cloud-Technologie ermöglicht Ihnen die **3DEXPERIENCE** Plattform die Verwaltung aller Aspekte Ihres Produktentwicklungsprozesses bei gleichzeitiger Reduzierung der Infrastrukturkosten, des IT-Aufwands, der Softwarewartung und der Komplexität. Alle **3DEXPERIENCE** Lösungen greifen nahtlos ineinander und vereinfachen das Datenmanagement und die gemeinsame Nutzung sowie die Zusammenarbeit im gesamten Unternehmensumfeld. **3DEXPERIENCE** DraftSight Mechanical bietet die folgenden Funktionen der **3DEXPERIENCE** Plattform:

- Speichern aller 2D-Konstruktionsdaten an einem zentralen, sicheren Ort in der Cloud.
- Optimierung des Datenmanagements durch integrierte Revisionskontrolle aller DWG-Dateien, damit Sie immer mit der richtigen Version arbeiten.
- Nahtlose Zusammenarbeit mit der Möglichkeit, DWG-Dateien von jedem Gerät aus anzuzeigen, freizugeben, mit Anmerkungen zu versehen, zu diskutieren, zu visualisieren und zu bearbeiten.



Erstellen Sie Überschriften für bestimmte Teile in Ihrer Stückliste.

© 2023 Dassault Systèmes. Alle Rechte vorbehalten. 3DEXPERIENCE, das Kompass-Symbol, das 3DS-Logo, CATIA, BIOVIA, GEOPAK, SOLIDWORKS, 3DVIA, ENOVIA, NETVIBES, MEDIALIA, CENTRIC PLM, 3DEXPTE, SIMULIA, DELMIA und IPWE sind Handelsmarken oder eingetragene Marken von Dassault Systèmes, einer Europäischen Gesellschaft (SE) mit Sitz in Frankreich (Versailler Handelsregisternummer B 222 3016 440), oder deren Tochterunternehmen in den USA und/oder anderen Ländern. Alle anderen Marken sind das Eigentum ihrer jeweiligen Inhaber. Die Verwendung der Marken von Dassault Systèmes oder deren Tochterunternehmen ist nur mit ausdrücklicher, schriftlicher Genehmigung gestattet.

planet   
software

EIN UNTERNEHMEN DER  
BECHTLE GRUPPE

SIE ERREICHEN UNS ÖSTERREICHWEIT UNTER

Telefon: +43 (0) 50 246

E-Mail: info@cad.at

Web: www.cad.at

IHR SOLIDWORKS PARTNER SEIT 1996