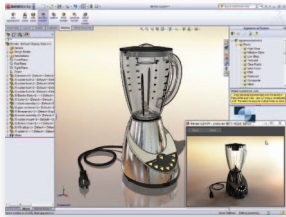


NEUE FUNKTIONEN IN SOLIDWORKS EDUCATION 2011-2012



1



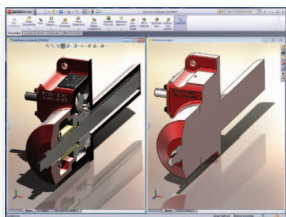
PhotoView 360 und Besichtigungswerkzeug

PhotoView 360 ist nun voll in SolidWorks® integriert und macht die Erstellung fotorealistischer Bilder und Animationen für jeden Benutzer ganz einfach – auch für gelegentliche Anwender. Das Besichtigungswerkzeug gestattet eine Videospiele ähnliche Erkundung von Produkten – auch von Gebäuden und großen Maschinen.

Vorteile:

Erstellen Sie detailreiche, lebensechte Bilder und Besichtigungsübersichten, um Kunden, Partnern, Lieferanten und Mitarbeitern Ihre Konstruktionen vorzustellen.

2



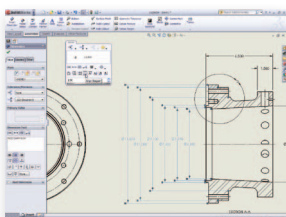
Defeature-Werkzeug

Entfernen Sie automatisch wichtige Details aus Modellen, um die Menge an geistigem Eigentum, das Anbietern, Kunden und Partnern zugänglich gemacht wird, unter Kontrolle zu halten. Dies verringert auch die Größe der Modelldatei und trägt zu einer Minimierung der Größe von Baugruppen bei, die das Modell ohne Features enthält.

Vorteile:

Ermöglichen Sie Herstellern und anderen, kleinere und besser handhabbare Versionen ihrer 3D-Modelle weiterzugeben, und schützen Sie gleichzeitig vertrauliche Konstruktionsdaten.

3



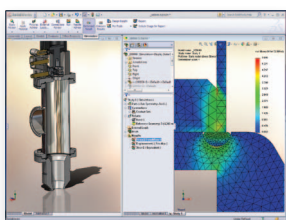
Schnellere Detaillierung der Zeichnung

Das Werkzeug „Bemaßungen automatisch anordnen“ bietet schnelle und einfache Möglichkeiten zum Ausrichten, Versetzen, Zentrieren und zur Verhinderung von Überlappungen bei Bemaßungen. Neue Werkzeuge in der Bemaßungspalette ermöglichen die Festlegung des linearen und radialen Abstands, kollineare und versetzte Ausrichtung sowie die Steuerung der Ausrichtung nach oben/unten/links/rechts in mehreren Bemaßungen.

Vorteile:

Verringern Sie zeitaufwendige Aufgaben beim Ausarbeiten der Details im Rahmen des gesamten Entwicklungsprozesses.

4



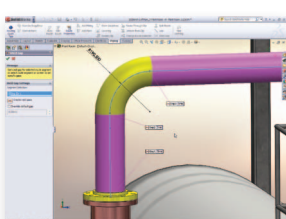
2D-Vereinfachungsstudien und erweiterte Balkenanalyse

Analysieren Sie Teile mit gleichförmigen Bereichen schneller durch die Verwendung der 2D-Vereinfachung. Anstatt die gesamte Struktur zu analysieren, wird nur die planare Geometrie des Teils dargestellt. Analysieren Sie Balken gründlicher, indem Sie Lasten über ihre ganze Länge verteilt variieren. So simulieren Sie reale Bedingungen genau.

Vorteile:

Konzentrieren Sie sich auf die Analyse und Ihre Innovationskraft, indem Sie überflüssige Schritte aus dem Entwicklungsprozess entfernen.

5



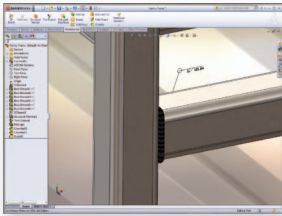
Verbesserungen bei der Leitungsführung

Bauen Sie schnellere Rohr-, Schlauch-, Kabel-/Kabelbaum- und Führungsleitungen, indem Sie auf die existierende Geometrie Bezug nehmen. In einer Linie angeordnete Komponenten können nun bewegt und grafisch gedreht werden. Die Erstellung von Schweißabständen an Rohren, Darstellungen von Schweißnähten, Keil- und Fugennähten sowie Schweißübersichtstabellen ist nun möglich.

Vorteile:

Erstellen Sie komplette Rohrleitungen und elektrische Leitungen einfacher – verringern Sie die Fehlerquote und rationalisieren Sie die Herstellung.

6



Verbesserungen bei geschweißten Strukturen

Das Werkzeug zur intelligenten Schweißelementauswahl vereinfacht das Hinzufügen von Schweißnähten, um die Dokumentation und das Erscheinungsbild von Schweißnähten zu vervollständigen. Keil- und Fugennähte werden unterstützt und Schweißnahttabellen auf Zeichnungen kompilieren alle Schweißnähte samt ihrer Eigenschaften und weisen ihnen dann automatisch Referenznummern zu, sodass sie einfach verwaltet werden können.

Vorteile:

Reduzieren Sie die Entwicklungszeit für Konstruktion und Evaluierung von geschweißten Strukturen, sodass eine effiziente Herstellung erreicht wird.

7



Erweiterte Speicherverwaltung

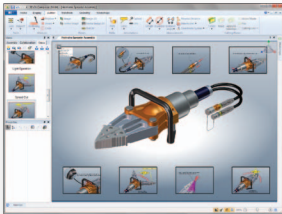
Eine effizientere Verwendung von Speicherplatz verbessert die Leistung, insbesondere bei der Arbeit an großen Teilen und Baugruppen. Auch die Leistung bei speicherintensiven Aufgaben, etwa beim fotorealistischen Rendern, wird verbessert.

Vorteile:

Arbeiten Sie länger und mit größeren Konstruktionen, aber ohne Leistungsabfall.

Zusätzliche Software-Anwendungen

1



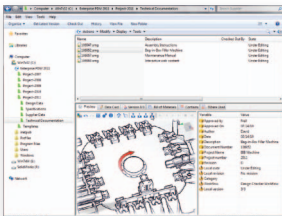
Interaktives Storyboarding mit 3DVIA Composer™

Verwenden Sie die einzigartige Funktion „Ziehen und Ablegen“ in 3DVIA Composer, um bei der Weitergabe sofort verknüpfte Ansichten zu nächsten und vorhergehenden Schritten erstellen zu können. Vereinfacht die Darstellung und Verarbeitung von Informationen im 3DVIA Composer Player.

Vorteile:

Reduzieren Sie die Anlernzeit und kommunizieren Sie effektiver mit Mitarbeitern und Kunden, indem Sie die einfache, interaktive Storyboard-Erfahrung weitergeben.

2



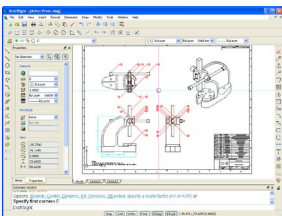
SolidWorks Enterprise PDM

Der integrierte SolidWorks Design Checker automatisiert die Überprüfung von Konstruktionen auf Firmenstandards und die Integration von 3DVIA Composer Daten in SolidWorks Enterprise PDM. Weitere Verbesserungen beschleunigen die Installation, verbessern die Dateireferenzverwaltung und rationalisieren die Dateneingabe.

Vorteile:

Verbessern Sie den Workflow bei der Produktentwicklung, indem Sie die Konstruktion, die Dokumentation und die Freigabe zur Fertigung rationalisieren.

3



DraftSight™

DraftSight™ ist ein professionelles, offenes 2D-CAD-System für Anwender, die nach besseren Möglichkeiten suchen, DWG-Dateien zu erstellen, zu bearbeiten und anzusehen. DraftSight ist benutzerfreundlich und kann von professionellen CAD-Anwendern, Schülern, Studenten und Ausbildern auf DraftSight.com kostenlos* heruntergeladen und aktiviert werden.

*Einzelpatzenz. Aktivierung erforderlich.

Vorteile:

Online verfügbaren Schulungsvideos, leicht verständlichen Lernprogrammen, Lehrmaterialien und vielem mehr.

Unternehmenssitz
Dassault Systèmes
SolidWorks Corp.
300 Baker Avenue
Concord, MA 01742 USA
Telefon: +1-978-371-5011
Email: solidworks.education@3ds.com
www.solidworks.com/education

Hauptsitz Europa
Telefon: +33-(0)4-13-10-80-20
E-Mail: infoeurope@solidworks.com

Niederlassung Deutschland
Telefon: +49-(0)89-612-956-0
E-Mail: infoGermany@solidworks.com

3S SOLIDWORKS
LET'S GO DESIGN