



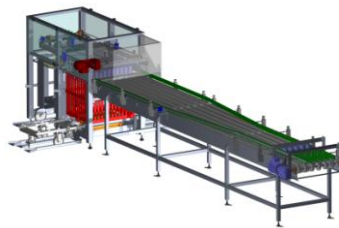
Sondermaschinen im Bereich Flughafenfördertechnik und Maschinen für die Lebensmittelindustrie entstehen in SolidWorks

MOTION06 SETZT IM ENGINEERING AUF SOLIDWORKS

Engineering auf höchstem Niveau ist für motion06 selbstverständlich und wird seit seiner Gründung im Januar 2006 konsequent umgesetzt. Neben dem Know-how der dreizehn Mitarbeiter sind auch die eingesetzten Werkzeuge für den Erfolg ausschlaggebend. Seit der Gründung im Januar 2006 vertraut motion06 auf die 3D-CAD-Software SolidWorks, um kundenspezifische Maschinen für eine Vielzahl von Branchen zu entwickeln. Die Software wird nicht nur in der Konstruktion, dem Herzstück des Unternehmens, und der Layouterstellung verwendet, sondern kommt zudem als Datenquelle für die kaufmännische Software des Unternehmens zum Einsatz.

„Unsere Mitarbeiter verfügen über langjährige Erfahrungen im Engineering und hatten vor motion06 mit Autodesk Inventor gearbeitet“, berichtet Markus Brunniger, Geschäftsführer der motion06 Engineering Abteilung. „Die Präsentation von SolidWorks hat uns jedoch sofort von den Vorteilen der Software überzeugt. Sie ist ausgereift und bietet uns sehr viele Möglichkeiten. Hinzu kamen die leichtere Erlernbarkeit, die einfachere Bedienung und natürlich die weite Verbreitung des Systems. Dadurch verkürzen sich unsere Schulungszeiten und aufgrund der einfachen Kompatibilität verbessert sich die

Zusammenarbeit mit anderen Unternehmen und unseren Kunden.“



motion06 ist ein Full-Service Dienstleister von der Konstruktion, Beratung und Planung für Fertigung und Montage bis hin zur Wartung. Spezialisiert hat sich das junge Unternehmen auf Fördertechniken in Flughäfen sowie andere Sondermaschinen. Das erste mit SolidWorks umgesetzte Projekt war die Entwicklung einer kundenspezifischen Maschine für die Lebensmittelindustrie. Mithilfe von SolidWorks entwickelte motion06 eine Be- und Entladestation bestehend aus 1.000 Teilen und 41 Baugruppen, die effizient unsortierte Dosen in 5er-Reihen aufstellt.

Laut Technik und Konstruktionsleiter Matthias Scheipl hilft SolidWorks den Ingenieuren, jede Herausforderung zu meistern. Beispielsweise kann das Team bereits früh im Konstruktionsprozess dank des integrierten Analysetools SolidWorks Simulation ineinander greifende und bewegte Bauteile prüfen, Probleme erkennen und sofort beheben. Davon profitierten sowohl die

Konstruktionsabteilung, als auch alle folgenden Produktionsabteilungen und die Kunden.

Die Installation und Einführung verantwortete der SolidWorks Partner planetsoftware.

PLANETSOFTWARE

planetsoftware ist seit 1996 führender österreichischer Anbieter von Gesamtlösungen rund um SolidWorks. Seit Beginn auf SolidWorks fokussiert, bietet planetsoftware Beratung, Schulung, Einführungsbetreuung sowie Systemintegration an. Mit Standorten in ganz Österreich ist ein enger Kontakt zum Kunden und eine flächendeckende Betreuung gewährleistet.

KONTAKT

planetsoftware
Vertrieb & Consulting GmbH
Meidlinger Hauptstraße 73
A-1120 Wien

Tel: +43-(0)-50246
Fax: +43-(0)-50246-20

E-Mail: info@cad.at
www.cad.at